

## Linea di ancoraggio di tipo C

Norma UNI EN 795:2012

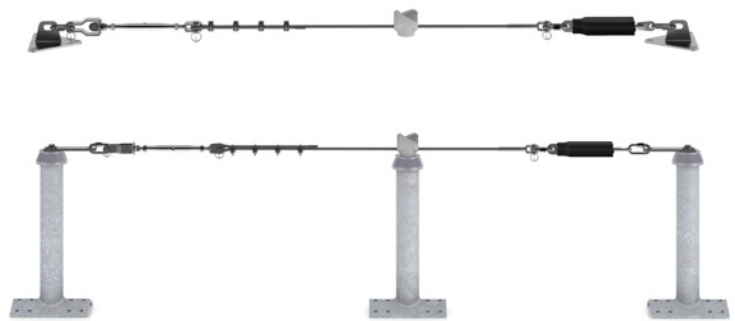
Norma TS 16415

Norma UNI 11578:2015





**Linea di ancoraggio** flessibile orizzontale che **permette a tre persone di operare in piena sicurezza contemporaneamente**. Progettata per diverse configurazioni e applicazioni con ancoraggi strutturali di interfaccia. Impiega una linea di ancoraggio flessibile che devia dall'orizzontale di non più di 15° (se misurata tra gli ancoraggi di estremità e intermedi in qualsiasi punto sulla lunghezza). L'assorbitore di energia, in caso di caduta, subisce una deformazione che ne rende necessaria la sostituzione dopo la caduta.

Gli elementi sono studiati per risolvere **ogni esigenza in ogni conformazione: tetti a falda, tetti piani**, tetti in **legno**, tetti in **laterocemento**, con copertura in **tegole, coppi** o **metallo**.

- **Elementi in acciaio inox.**
- **Protezione contro la corrosione conforme al 4.4 della EN 362:2012.**



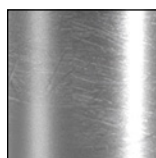
Codice	Descrizione	Materiale	€/pz
<b>ANC0003C04</b> 	Kit tenditore + assorbitore + 4 morsetti + capocorda + sigillante	-	<b>399,00</b>
<b>ANC0002C04</b> 	Assorbitore di energia (in caso di caduta salvaguarda l'utilizzatore dissipando l'energia. Da sostituire sempre dopo l'uso).	-	<b>221,70</b>
<b>ANC0038C02</b> 	Tenditore cavo (completo di meccanismo che da la corretta tensione senza l'utilizzo di strumenti di misura)	Acciaio INOX	<b>177,40</b>
<b>ANC0005C04</b> 	Set serra cavo (4 morsetti + capocorda)	Acciaio INOX	<b>22,20</b>
<b>ANC0044C02</b> 	Coppia ancoraggio di testa per linee su palo	Acciaio INOX	<b>88,70</b>

Codice	Descrizione	Materiale	€/pz
<b>ANC0001C01</b>	Passacavi	Alluminio	<b>81,10</b>
			
<b>ANC0040C02</b>	Modulo ad angolo per palo	Acciaio INOX	<b>94,30</b>
			
<b>ANC0041C02</b>	Modulo a parete per angolo interno	Acciaio INOX	<b>189,60</b>
			
<b>ANC0042C02</b>	Modulo a parete per angolo esterno	Acciaio INOX	<b>273,80</b>
			

Codice	Descrizione	Materiale	€/ pz
<b>ANC0010C02</b>	Cavo in acciaio inox Ø 8 mm 7x19 fili L=5 m	Acciaio inox	<b>55,50</b>
<b>ANC0011C02</b>	Cavo in acciaio inox Ø 8 mm 7x19 fili L= 10m	Acciaio inox	<b>99,80</b>
<b>ANC0016C02</b>	Cavo in acciaio inox Ø 8 mm 7x19 fili L= 15m	Acciaio inox	<b>144,10</b>
<b>ANC0017C02</b>	Cavo in acciaio inox Ø 8 mm 7x19 fili L= 20m	Acciaio inox	<b>188,50</b>
<b>ANC0019C02</b>	Cavo in acciaio inox Ø 8 mm 7x19 fili L= 30m	Acciaio inox	<b>277,10</b>
<b>ANC0021C02</b>	Cavo in acciaio inox Ø 8 mm 7x19 fili L= 40m	Acciaio inox	<b>365,80</b>
<b>ANC0023C02</b>	Cavo in acciaio inox Ø 8 mm 7x19 fili L= 50 m	Acciaio inox	<b>443,40</b>
<b>ANC0025C02</b>	Cavo in acciaio inox Ø 8 mm 7x19 fili L= 60 m	Acciaio inox	<b>521,00</b>
<b>ANC0027C02</b>	Cavo in acciaio inox Ø 8 mm 7x19 fili L= 70 m	Acciaio inox	<b>598,50</b>
<b>ANC0029C02</b>	Cavo in acciaio inox Ø 8 mm 7x19 fili L= 80 m	Acciaio inox	<b>665,00</b>
<b>ANC0031C02</b>	Cavo in acciaio inox Ø 8 mm 7x19 fili L= 90 m	Acciaio inox	<b>742,60</b>
<b>ANC0033C02</b>	Cavo in acciaio inox Ø 8 mm 7x19 fili L= 100 m	Acciaio inox	<b>820,20</b>



**Materiali**



Acciaio inox

Codice	Descrizione	Materiale	€/pz
<b>ANC0100C03</b>	Palo con piastra 300x160 mm per copertura base <b>piana</b> . Altezza 500 mm - Ø 80 mm	Acciaio zincato	<b>139,00</b>
<b>ANC0200C03</b>	Palo con piastra inclinata 300x160 mm per copertura base <b>falda</b> . Altezza 500 mm - Ø 80 mm	Acciaio zincato	<b>139,00</b>
<b>ANC0300C03</b>	Palo con piastra 300x160 mm per linea di <b>colmo</b> . Altezza 500 mm - Ø 80 mm	Acciaio zincato	<b>139,00</b>
<b>ANC0400C03</b>	Palo da getto. Altezza utile 400mm - Ø 80 mm	Acciaio zincato	<b>150,00</b>
<b>ANC1400C03</b>	Palo per ancoraggio sottotetto. Altezza 2000 mm con staffe	Acciaio zincato	<b>376,90</b>

**Materiali**

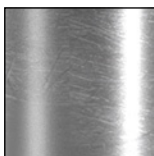
Acciaio zincato

Codice	Descrizione	Materiale	€/pz
<b>ANC0039C02</b>	Piastra universale per ancoraggio a muro.	Acciaio inox	<b>84,40</b>
			
<b>ANC0002C03</b>	Piastra 160x300 mm per staffe fissaggio trave con 4 barre 12x350 mm	Acciaio zincato	<b>77,60</b>
			
<b>ANC0001C03</b>	Kit fissaggio palo su travetti Lunghezza 830 mm - Sezione 60x50 mm	Acciaio zincato	<b>177,40</b>
			
<b>ANC0007C03</b>	Controventatura per palo sottotetto	-	<b>487,70</b>
			

**Materiali**



Acciaio zincato



Acciaio inox